

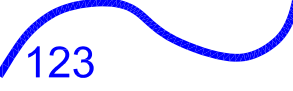

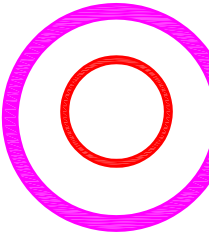
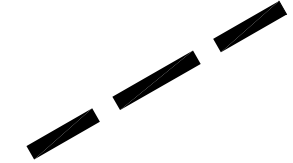


SIMBOLO	DESCRIZIONE
	Testa di fontanile
	Pozzi uso domestico (sigla D) uso industriale (sigla I) uso potabile (sigla P)
	Isopiezometrica con quota riferita al livello del mare
	Direzione di flusso prevalente
	Aree paludose
	Fasce di rispetto pozzo comunale proposta di ridefinizione con criterio cronologico: - linea viola fascia 180 gg - linea rossa fascia 60 gg

	Confine comunale
---	------------------

REGIONE PIEMONTE - PROVINCIA DI NOVARA



NUOVO PIANO REGOLATORE COMUNALE
COMUNE
DI
VESPOLATE

TITOLO:
CARTA GEOIDROLOGICA
(falda superficiale - ottobre 2002)

SCALA:
1:10.000

DATA DI STESURA:
ottobre 2003

REVISIONE:
aprile 2011

TAV. 4 GEO

ESTREMI DI ADOZIONE:

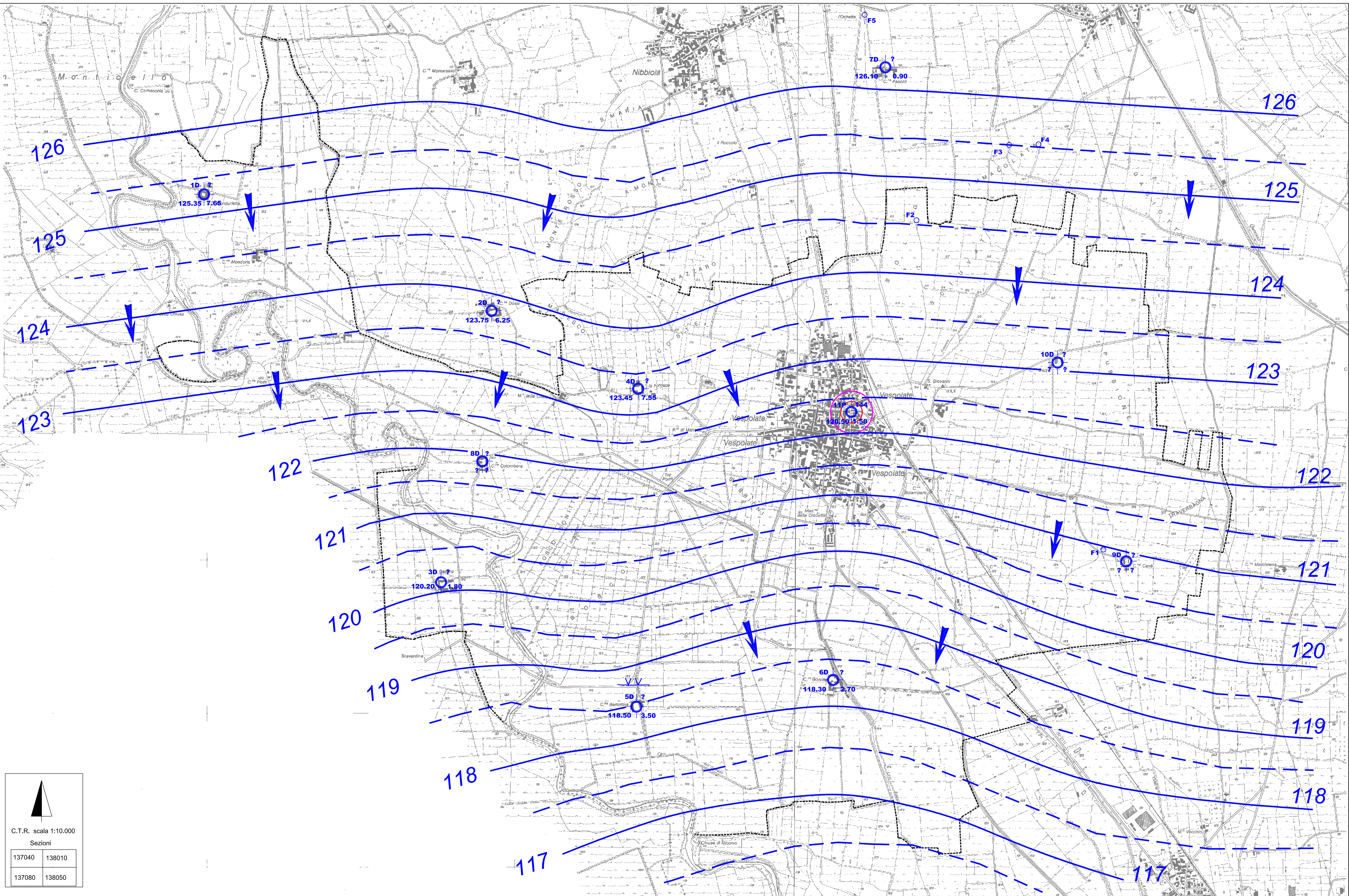
SINDACO:

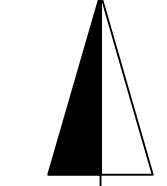
TRASMISSIONE IN REGIONE:

SEGRETARIO COMUNALE:

PROVVEDIMENTO DI APPROVAZIONE:

PROGETTISTA:
Dr. Geol. C. VIVIANI
Dr. Geol. R. GRIMOLDI




C.T.R. scala 1:10.000

Sezioni	
137040	138010
137080	138050